

# Příprava výstavby suché retenční nádrže v Kutříně



## Konference „Vodní toky 2015“

Povodí Labe, státní podnik

Ing. Miloš Havel, vedoucí majetkového odboru

# Příprava výstavby suché retenční nádrže v Kutříně



Rozsah materiálních škod a četné oběti na životech způsobené povodněmi ve Východních Čechách **v roce 1997** vedly státní podnik Povodí Labe ke zpracování vyhledávací studie pro řešení protipovodňových opatření i v povodí řeky Novohradky.

Studie vytipovala několik možných řešení, z nich pak byla jako stavba s nejvýznamnějšími pozitivními vlivy transformačních účinků, efektivity a počtu ochráněných nemovitostí vyhodnocena **suchá retenční nádrž na toku Krounka v Kutříně**.

Prioritní vodohospodářská funkce suché nádrže – poldru spočívá zachycení a zdržení kulminačních průtoků do odeznění povodně na Novohradce. Tímto protipovodňovým opatřením se zajistí **ochrana obcí ležících pod soutokem Krounky a Novohradky**.



# Stručná historie přípravy stavby suché nádrže Kutřín

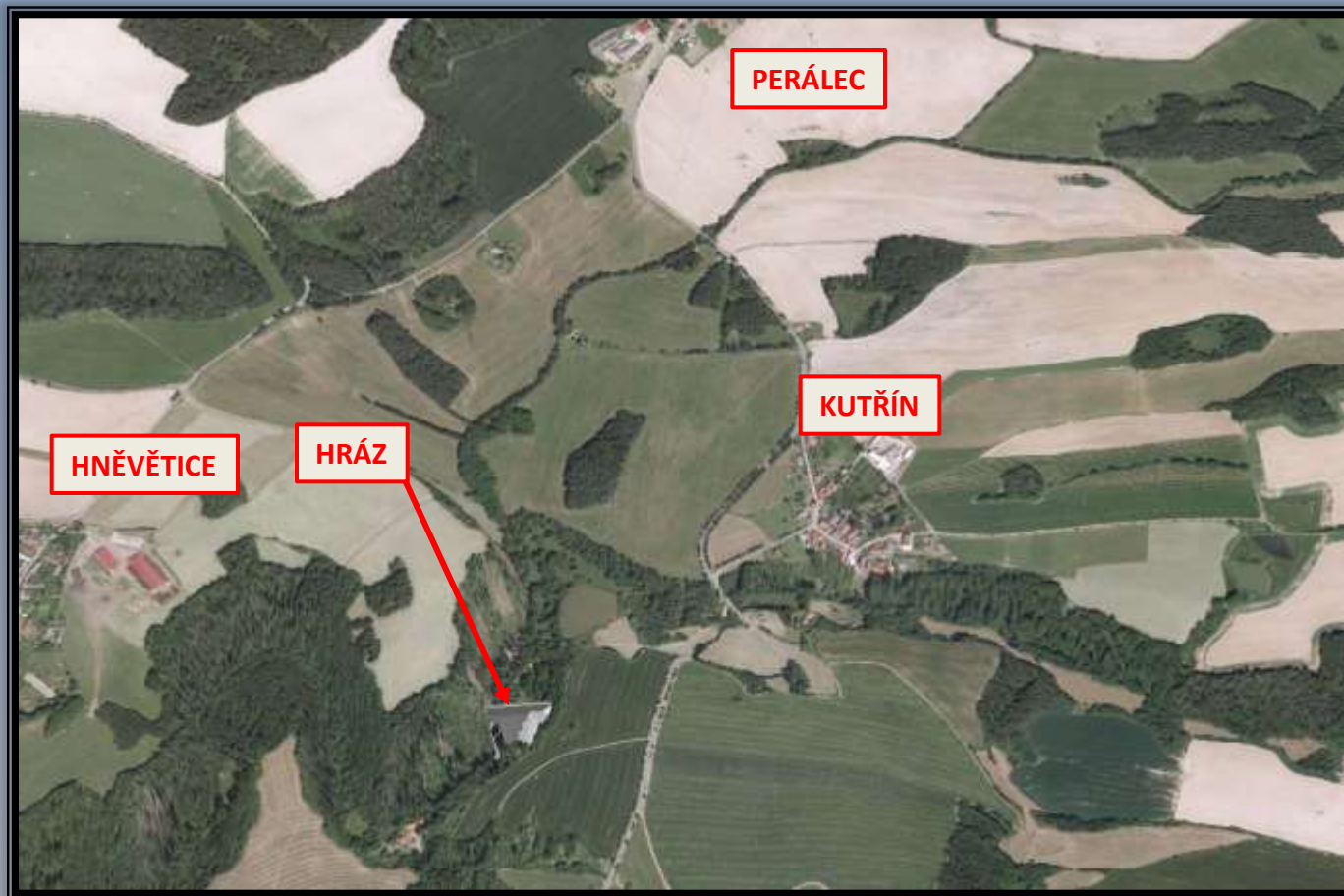


Příprava této vodohospodářsky významné stavby má několikaletou historii a čas vymezený pro prezentaci by nestačil k podrobnému rozboru jednotlivých etap projednávání.

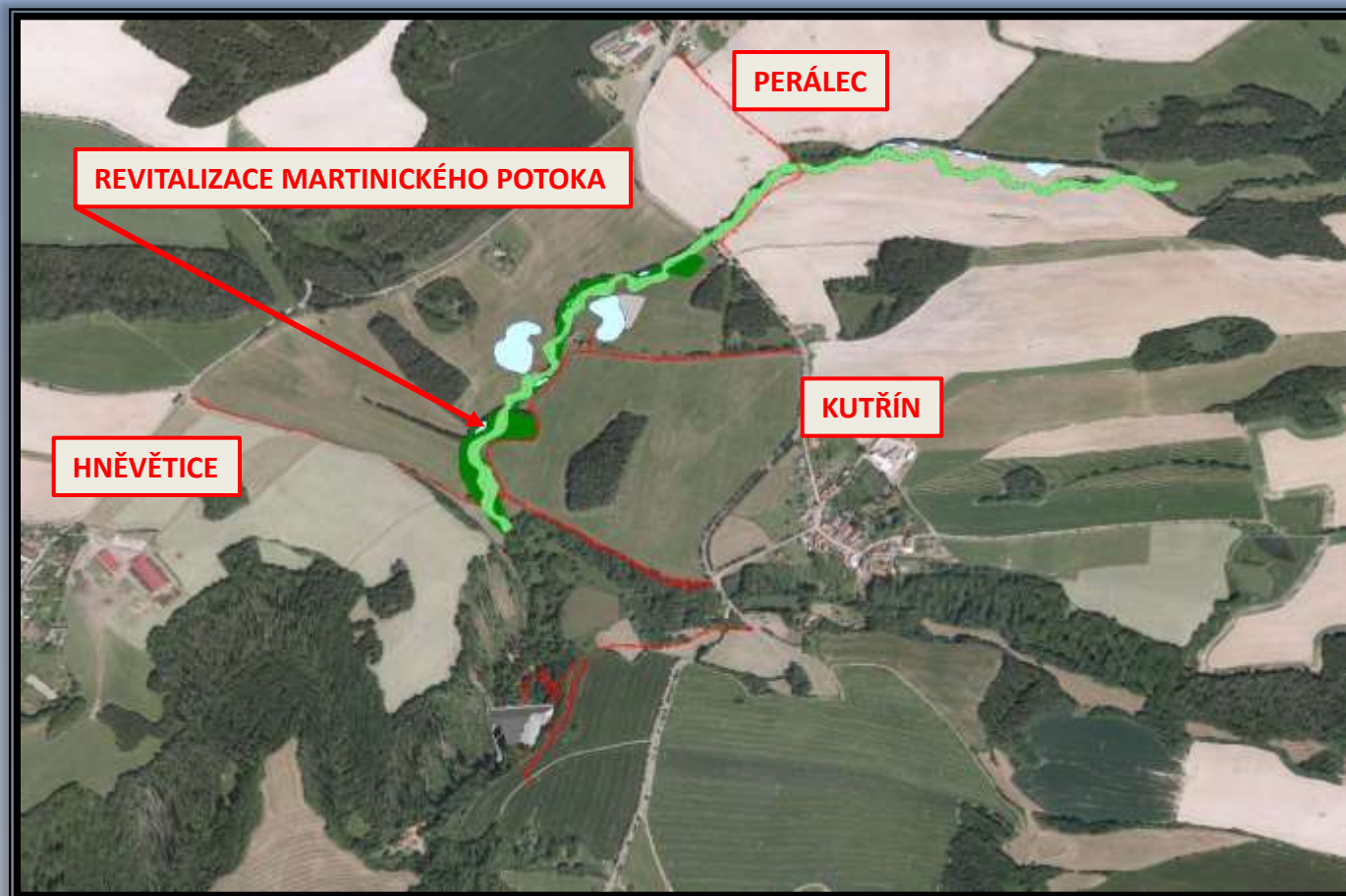
- první projekční příprava byla zahájena již v roce 2009, ale pro neřešitelné majetkoprávní problémy (stavba nebyla vymezena v územně plánovací dokumentaci, jako VPS) byla v roce 2012 pozastavena,
- na základě závěru zjišťovacího řízení podle § 7 zákona č. 100/2001 Sb., o posuzování vlivů na životní prostředí v platném znění (uloženo celkem 86 podmínek),
- po nabytí účinnosti Zásad územního rozvoje Pardubického kraje, které vymezují stavbu suché retenční nádrže jako veřejně prospěšnou, bylo ke konci roku 2014 vedením státního podniku Povodí Labe rozhodnuto, že příprava stavby bude znovu obnovena a stavba byla plánem zařazena do programu 129 260 „Podpora prevence před povodněmi III“,
- stavba je prioritou státního podniku Povodí Labe, Pardubického kraje i obyvatel chráněných obcí.

# Přehledná lokalizace stavby na podkladu ortofotomapy

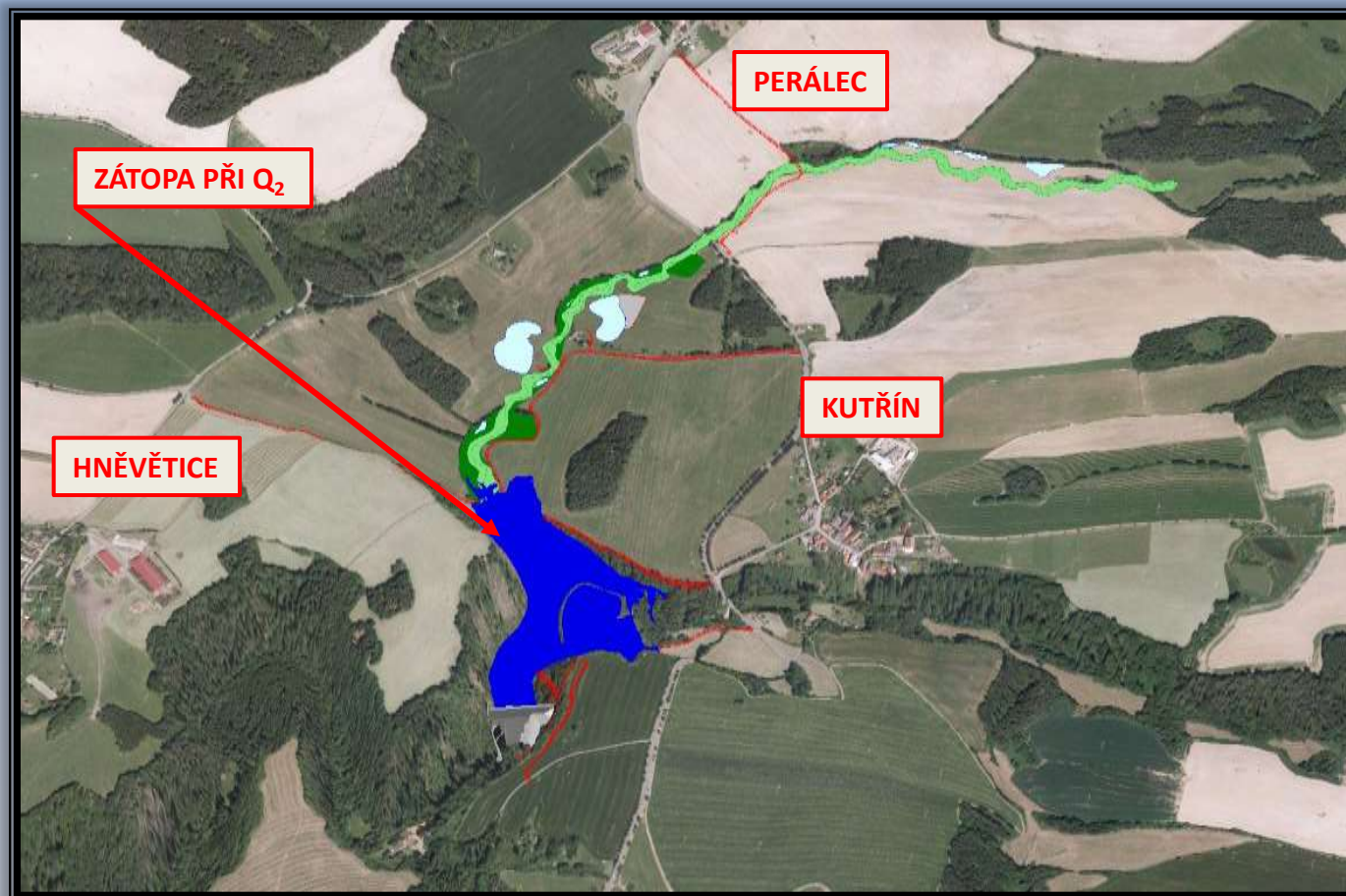
Katastrální území Hněvědice, Perálec, Miřetín, Česká Rybná



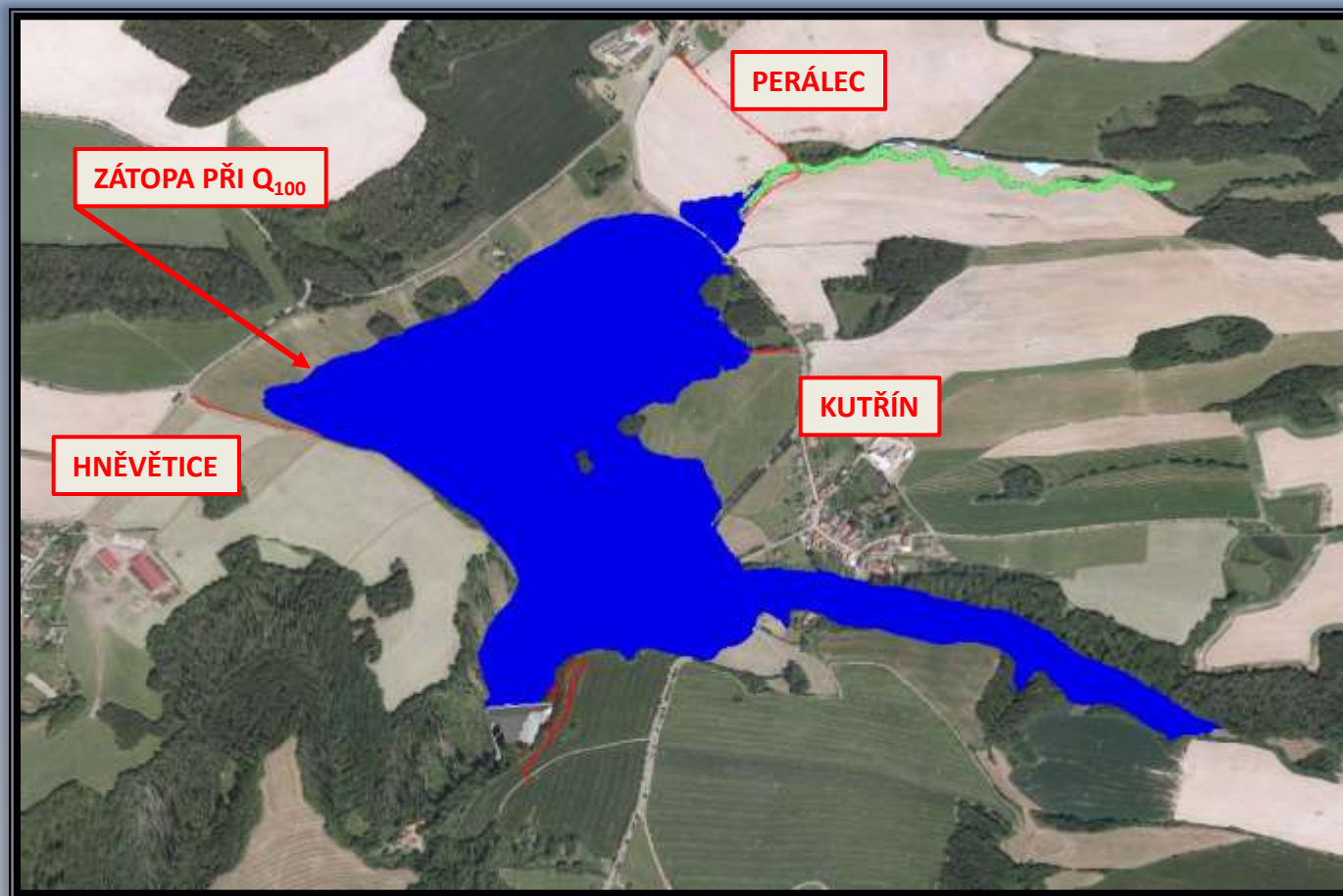
## Přehledná lokalizace stavby na podkladu ortofotomapy



## Přehledná lokalizace stavby na podkladu ortofotomapy

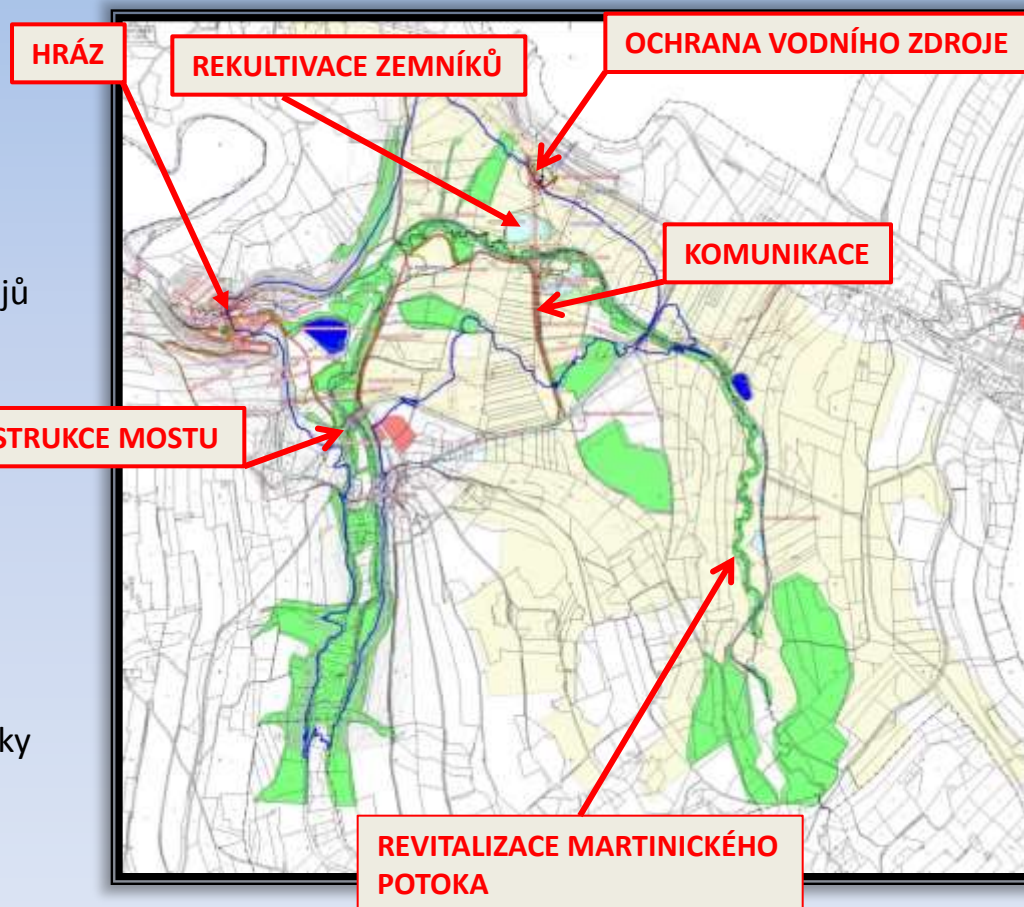


## Přehledná lokalizace stavby na podkladu ortofotomapy



## SITUACE NÁVRHOVÉHO STAVU S UMÍSTĚNÍM STAVEBNÍCH OBJEKTŮ

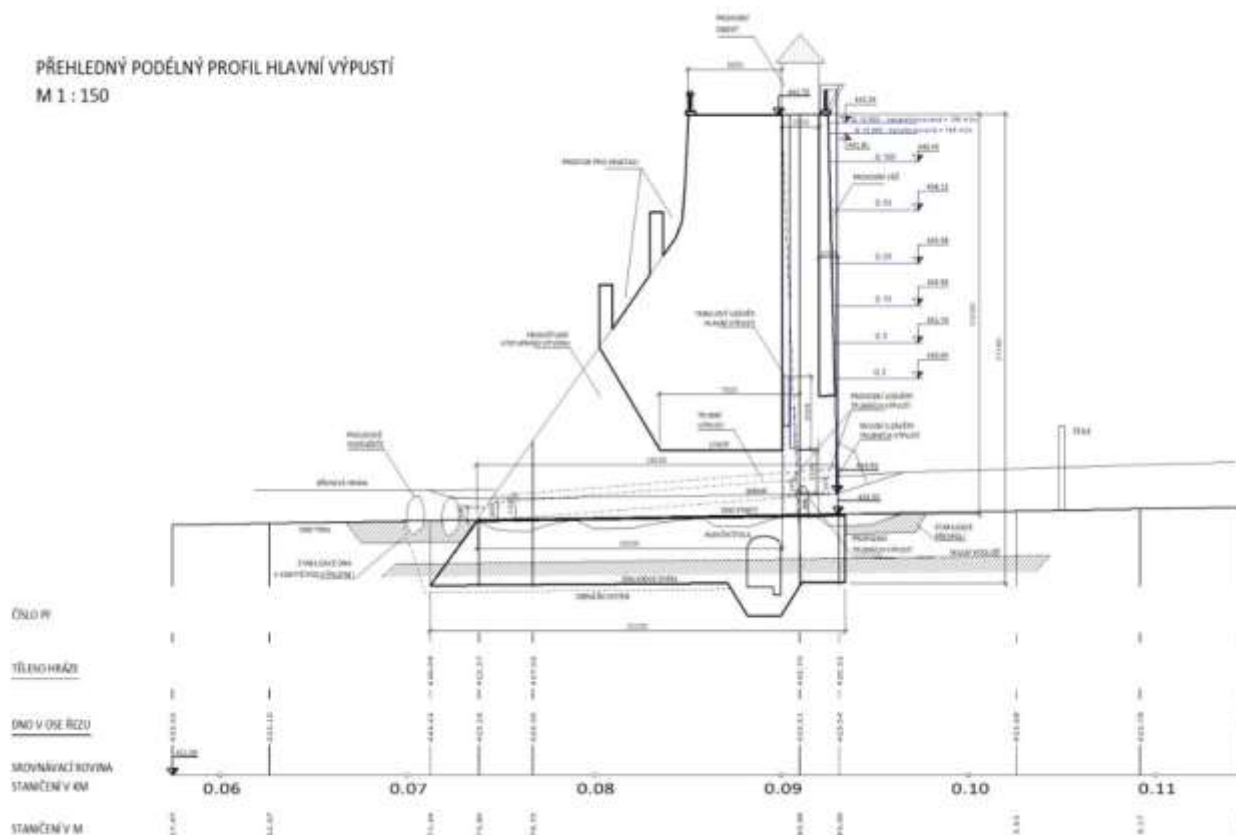
- **SO 01** – hráz
- **SO 02** – rekonstrukce mostu
- **SO 03** – opatření na ochranu vodních zdrojů
- **SO 05** – objekty v zátopě, nová výstavba
- **SO 06** – revitalizace Martinického potoka
- **SO 07** – obslužné komunikace
- **SO 09** - vegetační úpravy
- **SO 11** - přípojka elektrické energie, přeložky
- **SO 12** – rekultivace zemníků



# SO 01 HRÁZ

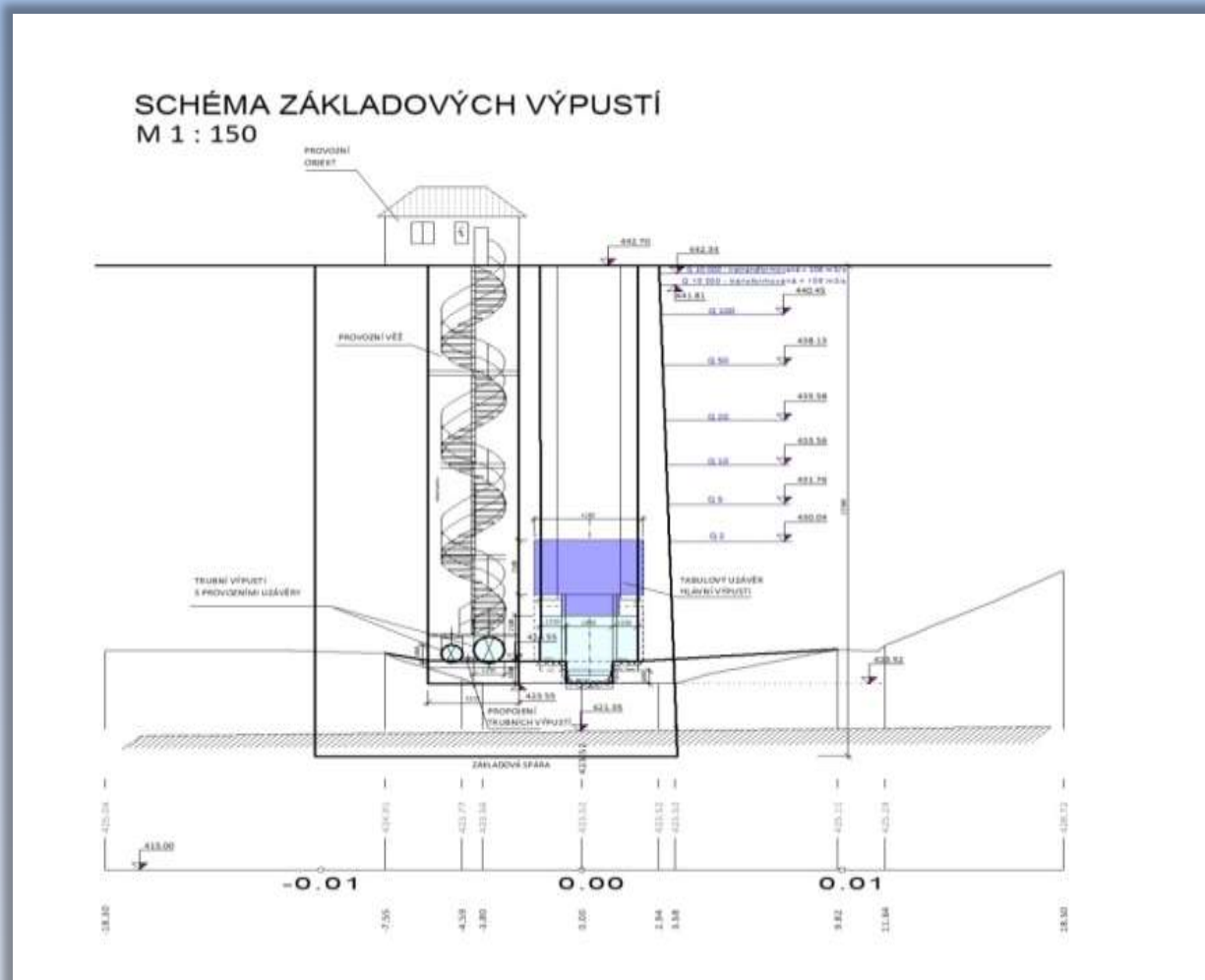
- tížná betonová hráz založena do skalního podloží
- celková maximální výška 22,5 m
- celková délka 140 m
- objem hráze 20 000 m<sup>3</sup> betonu

PŘEHLEDNÝ PODELNÝ PROFIL HLAVNÍ VÝPUSTI  
M 1 : 150



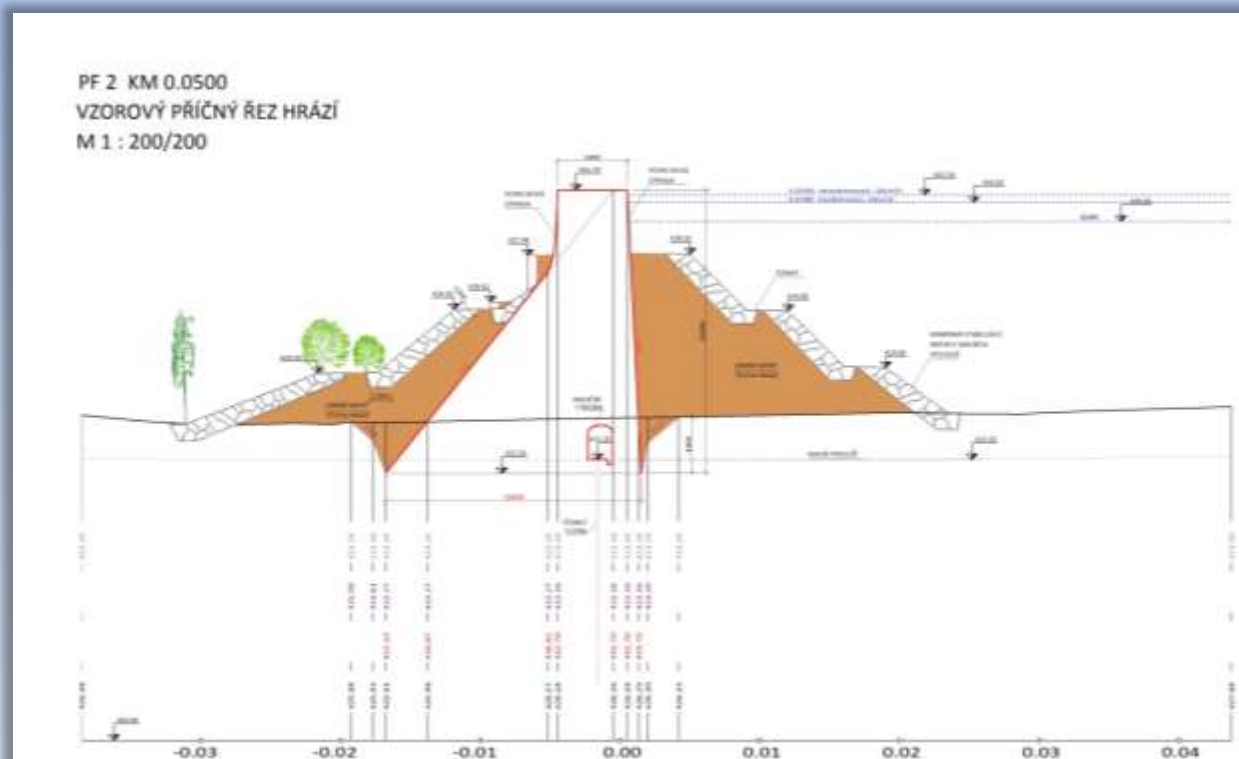
## SO 01 HRÁZ

- hlavní základová výpust s kynetou o rozměrech 3,8 x 3,1 pro zajištění migrace a transportu splavenin
- 2 trubní výpusti DN 800 a 1200
- boční bezpečnostní přeliv s délkou přelivné hrany 25 m
- kapacita bezpečnostního přelivu  $139 \text{ m}^3 \cdot \text{s}^{-1}$



## SO 01 HRÁZ

- požadavek ochrany přírody a krajiny - přispívání hráze ze vzdušné a návodní strany a výsadby – zapojení do přírodního prostředí
- objem retenčního prostoru 3 600 000 m<sup>3</sup>
- zatopená plocha při plném retenčním objemu 67,5 ha

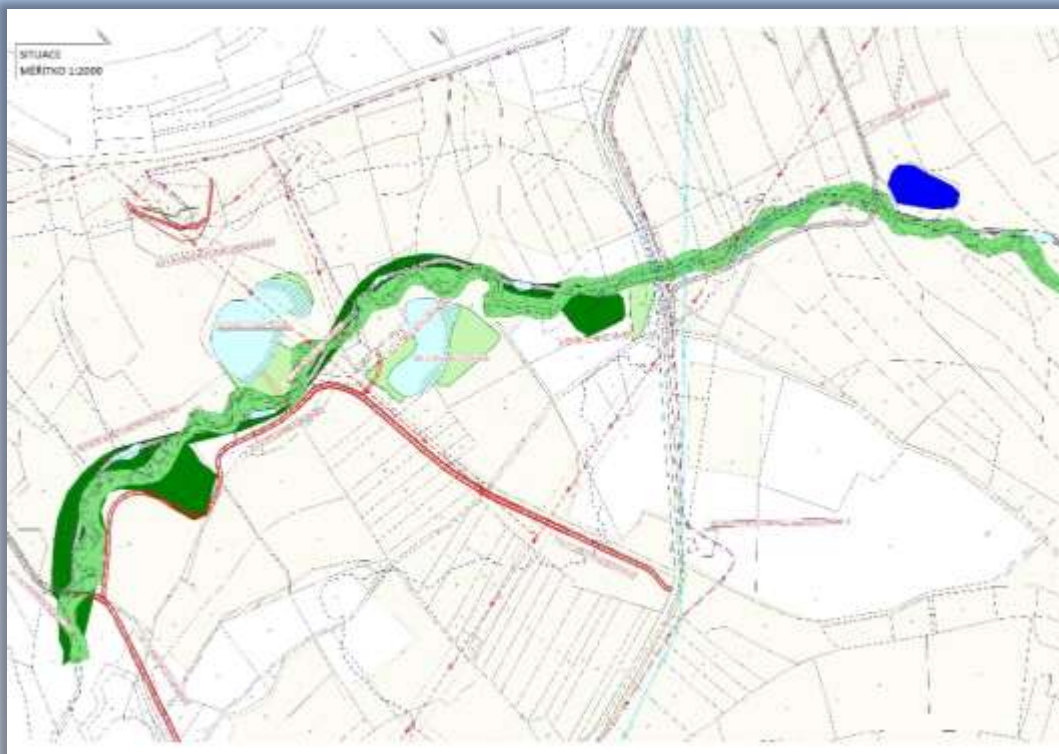


## SO 06 REVITALIZACE MARTINICKÉHO POTOKA

požadavek ochrany přírody a krajiny

revitalizace Martinického potoka v celkové délce 2000 m zahrnuje obnovu přirozeného koryta tohoto drobného vodního toku

vytvoření meandrujícího koryta v parametrech odpovídajících geomorfologickému typu, vznik zahloubených tůní v nivě potoka a celkové vegetační úpravy

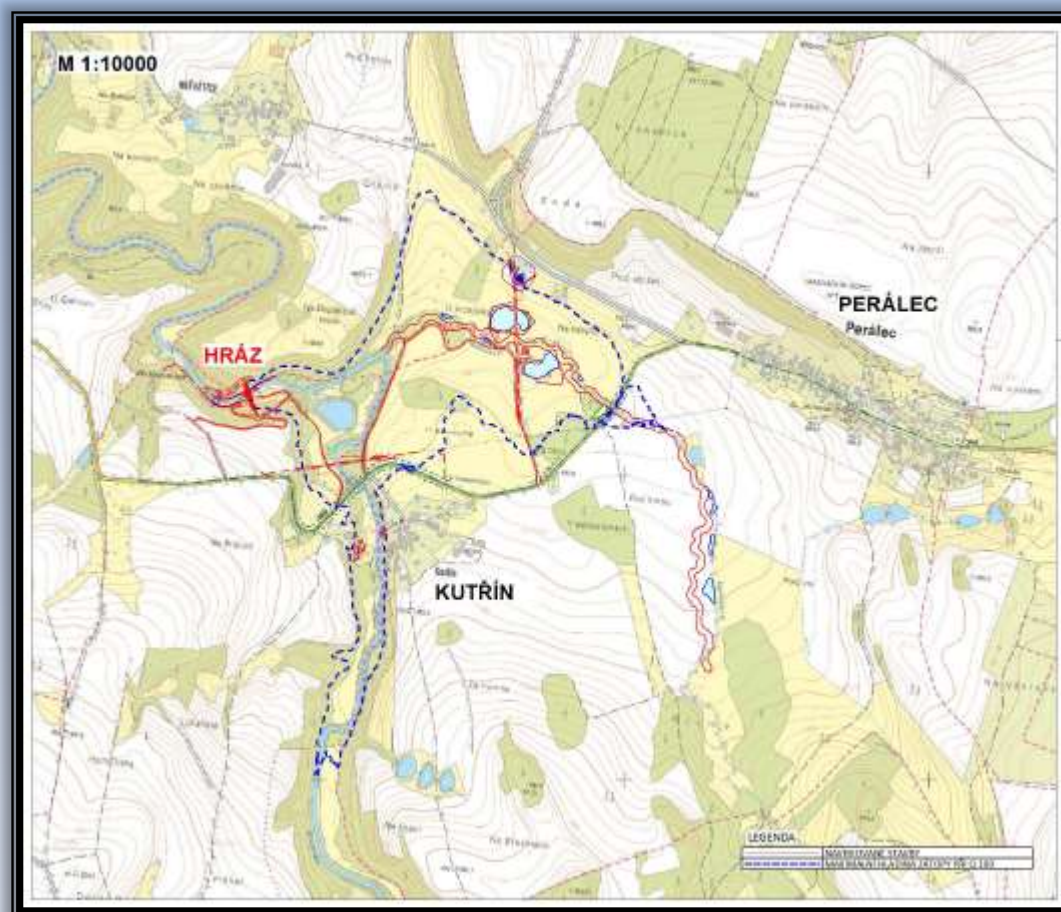


# Harmonogram přípravy a realizace stavby suché nádrže Kutřín



Po podrobném posouzení všech dostupných projekčních podkladů, externích právních i znaleckých posudků byl navržen časový harmonogram stavby, podle kterého je postupováno.

- **2015** - územní řízení – územní rozhodnutí
- **2016** - majetkoprávní příprava – výkupy pozemků, zřizování věcných břemen, zpracování dokumentace pro stavební povolení
- **2017** - stavební povolení, dokumentace pro provádění stavby, výběr zhotovitele
- **2018 - 2020** - realizace stavby



# Majetkoprávní příprava výstavby suché nádrže Kutřín

## Územně plánovací dokumentace

- ✓ Zásady územního rozvoje Pardubického kraje – aktualizace č. 1 (ZÚR), které nabyly účinnosti dne **7. 10. 2014**. ZÚR mimo jiné vymezují veřejně prospěšné stavby a opatření na ochranu před povodněmi, pro které **lze práva k pozemkům a stavbám omezit či vyvlastnit**.
- ✓ V platné aktualizaci ZÚR je uveden i **Poldr Kutřín (PPO8)**. Toto vymezení pro veřejně prospěšnou stavbu je dle § 36 odst. 5 zákona č. 183/2006 Sb. o územním plánování a stavebním řádu v platném znění závazné pro pořizování a vydávání územních plánů, regulačních plánů a pro rozhodování v území.
- ✓ Toto vymezení je dostatečné a je akceptovatelné v kontextu ustanovení § 86 odst. 3 stavebního zákona, podle kterého se v případě žádosti u vydání rozhodnutí o umístění stavby **nepřikládá ani souhlas vlastníka pozemku nebo stavby v případě, že se žádá o umístění veřejně prospěšné stavby a takový pozemek nebo stavbu lze vyvlastnit**.

## Aktualizace projektové dokumentace pro územní řízení

- ✓ Postavení suché retenční nádrže, jako **veřejně prospěšné stavby** stanovilo základní rámec pro stanovení dalšího majetkoprávního postupu.
- ✓ Byla vypracována aktualizace dokumentace pro územní rozhodnutí a podrobná pozemková analýza, která představuje základní vstup majetkoprávní přípravy.

# Majetkoprávní příprava výstavby suché nádrže Kutřín



## Veřejné projednání stavby

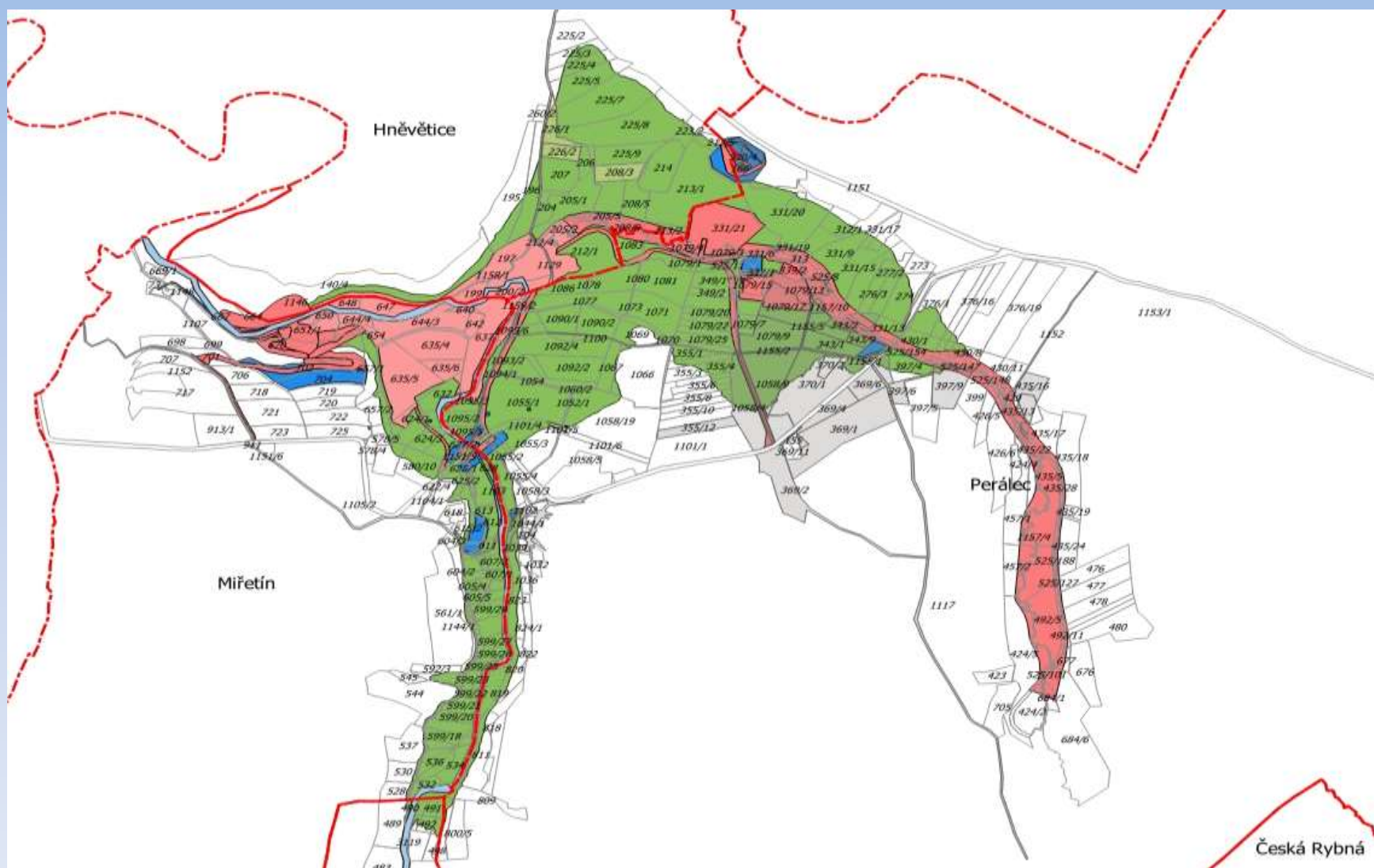
Dne 28. dubna 2015 proběhlo ve spolupráci s obcí Perálec, Pardubickým, krajem a projektantem stavby projednání s vlastníky a spoluvlastníky pozemků dotčených výstavbou poldru.

Účastníkům jednání byl představen

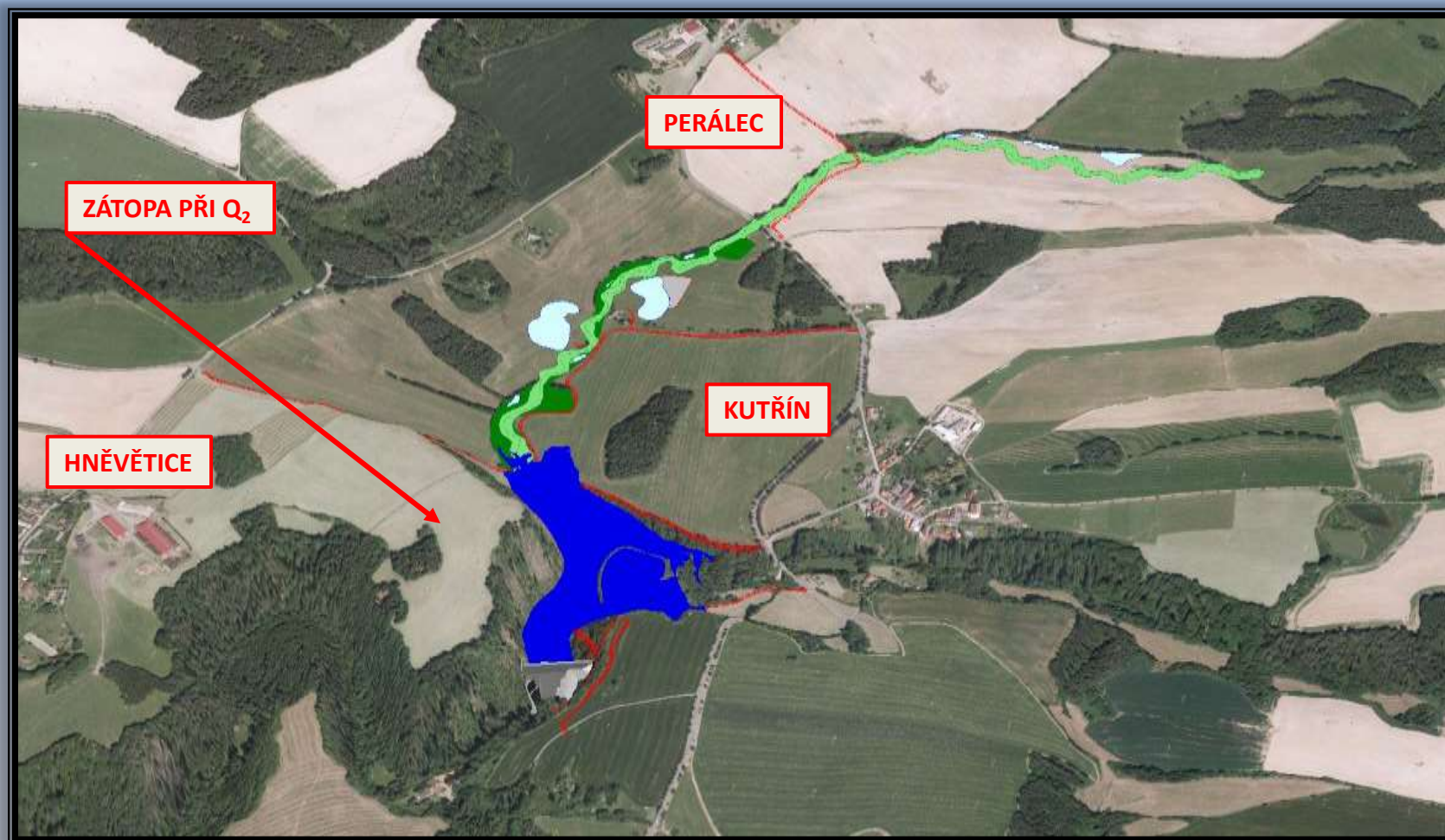
- ✓ časový harmonogram přípravy a realizace akce,
- ✓ způsob majetkoprávního vypořádání trvale dotčených pozemků i pozemků v zátopě poldru,
- ✓ ceny při výkupů pozemků trvale zastavěných stavbou vodního díla,
- ✓ ceny práva odpovídajícího věcnému břemeni – služebnosti rozlivu a ceny nájmu pozemků dočasně dotčených stavbou,
- ✓ způsob následné úhrady škod na plodinách a pozemcích vzniklých řízeným rozlivem v zátopě poldru v kontextu Nařízení vlády č. 203/2009 Sb., a Příkazu ministra zemědělství ČR.

Individuální jednání probíhají s vlastníky a spoluvlastníky čtyř obytných nemovitostí určených k vymístění ze zátopy poldru, s Odborovým svazem železničářů Skanska a.s., který vlastní a provozuje letní tábor v těsné blízkosti hráze poldru i s vlastníkem rybníka, který je v zátopě Q<sub>2</sub> poldru a bude v rámci stavby zrušen.

# Majetkoprávní příprava výstavby suché nádrže Kutřín



# Majetkoprávní řešení trvalých záborů pozemků - výkupy



## Majetkoprávní řešení trvalých záborů pozemků - výkupy

**Hráz – trvalé záборы pozemků – 13.547 m<sup>2</sup>**

Počet pozemků dotčených trvalým záborem **11**

**Q2 – trvalé záборы pozemků – 95.625 m<sup>2</sup>**

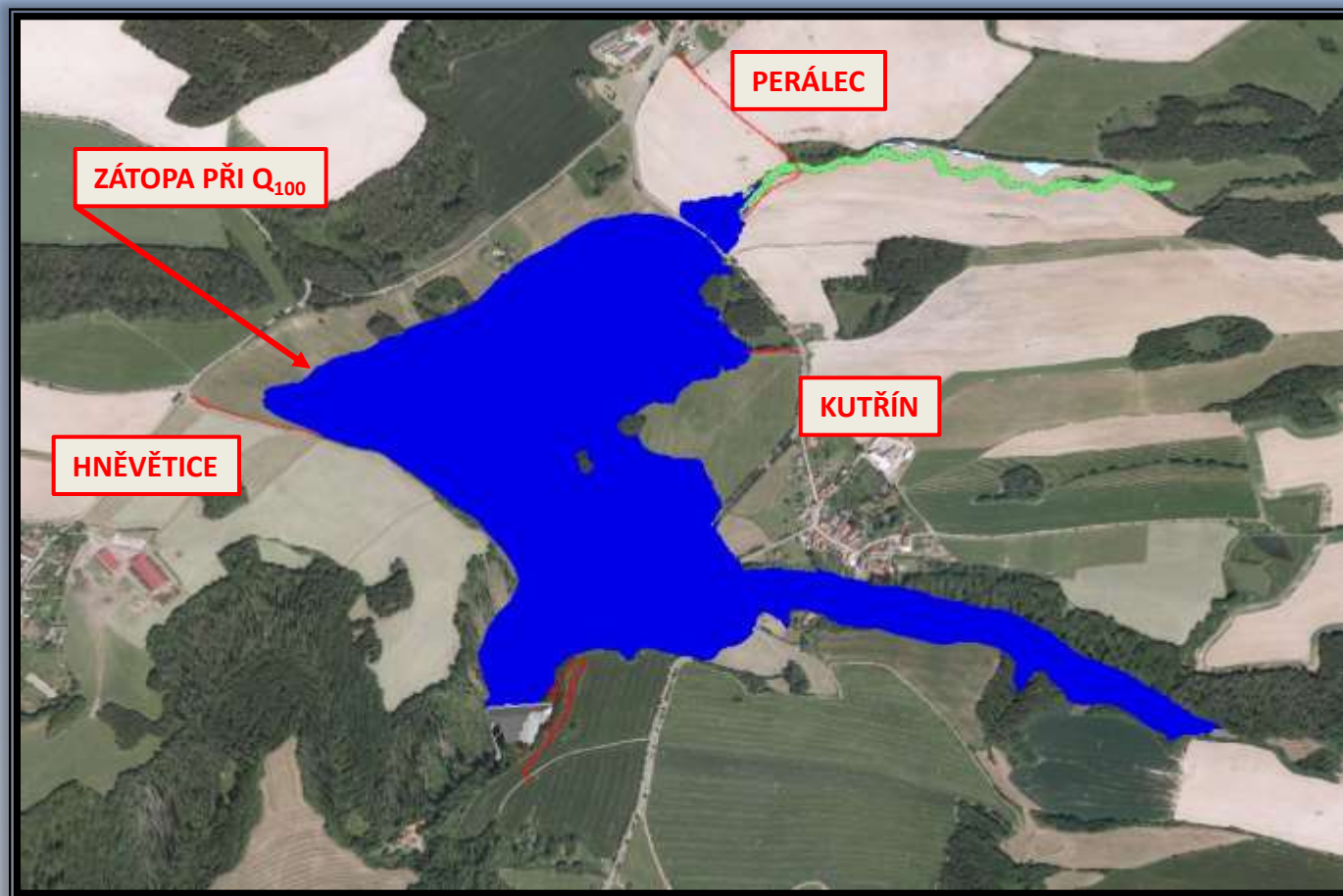
Počet pozemků dotčených trvalým záborem **46**

Odborný znalecký posudek vypracoval znalecký ústav ZNALCI A ODHADCI spol. s r.o., Brno a jeho úkolem bylo stanovit zjištěnou a obvyklou cenu (hodnotou) pozemků v souvislosti s trvalým záborem a služebnostmi, které budou vyvolány v rámci veřejně prospěšné stavby na ochranu před povodněmi

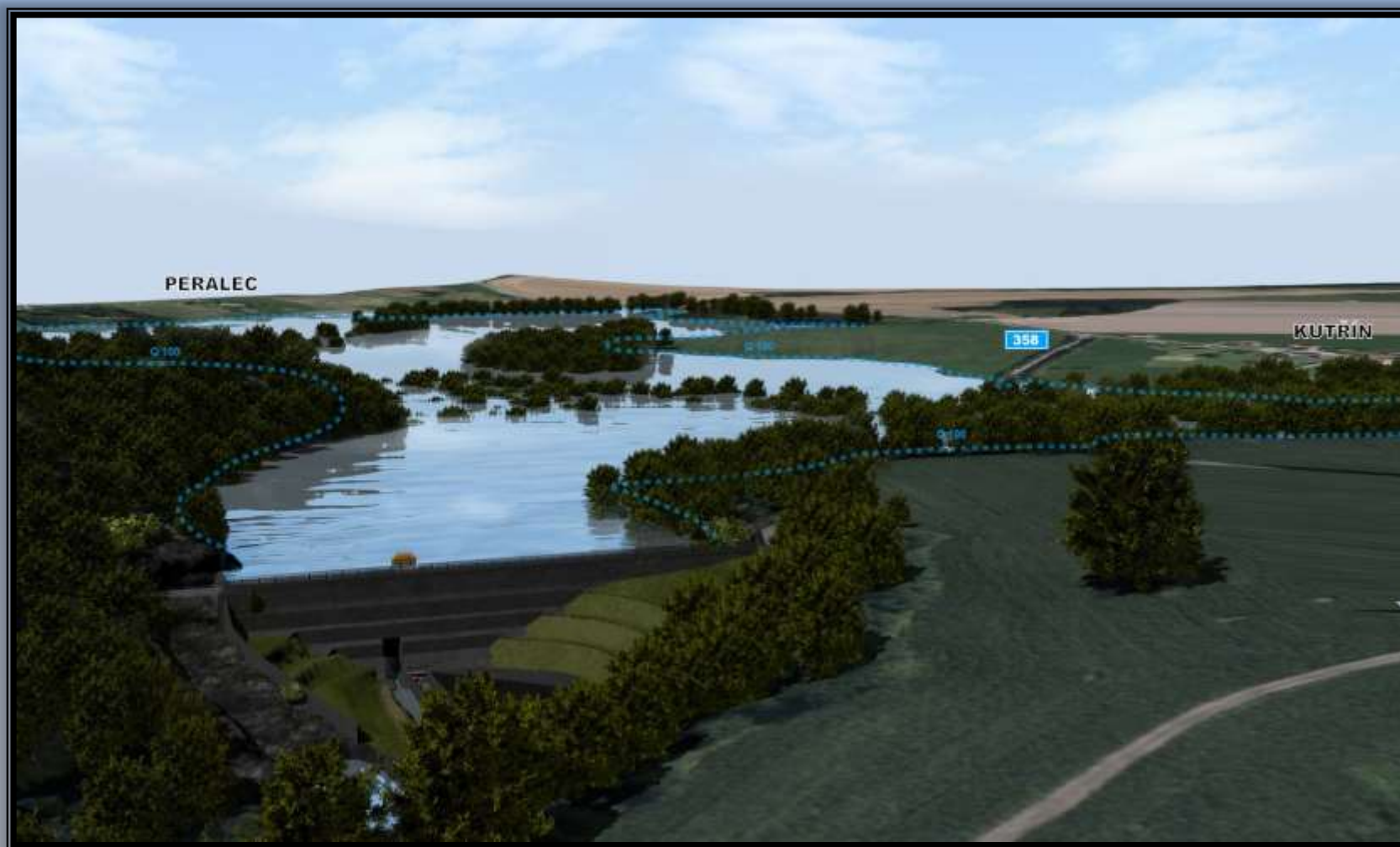
- ✓ stavební pozemek – nezastavěný, určený k zastavění stavbou vodního díla **110,- Kč/m<sup>2</sup>**
- ✓ stavební pozemek – nezastavěný, určený k zastavění stavbou pozemní komunikace **50,- Kč/m<sup>2</sup>**
- ✓ zemědělský pozemek (orná půda, trvalý travní porost, zahrada) **25,- Kč/m<sup>2</sup>**
- ✓ lesní pozemek **50,- Kč/m<sup>2</sup>**

**Odhad nákladů na výkupy pozemků 9 mil. Kč**

## Majetkoprávní řešení zátopy – služebnost rozlivu



## Majetkoprávní řešení zátopy – služebnost rozlivu



# Majetkoprávní příprava výstavby suché nádrže Kutřín



**Zátopa** – omezení vlastnického práva – zřízení služebnosti rozlivu – **678.263 m<sup>2</sup>**

Počet pozemků dotčených trvalým zábořem **473**

**Služebnost rozlivu (§ 1273 zákona č. 89/2012 Sb., občanský zákoník) – věcné břemeno**

Vlastník pozemku je nadále vlastníkem, na pozemku může nadále hospodařit, ale za jednorázovou úplatu :

- ✓ strpí na pozemku občasné řízené rozlivy povodní a akumulaci (hromadění) povrchových vod při povodni po dobu neurčitou, resp. po celou dobu fyzické a právní existence stavby poldru,
- ✓ umožní Povodí Labe vstup na služební pozemek po nezbytnou dobu a v nezbytném rozsahu,
- ✓ zajistí, aby na služebném pozemku nebyly umísťovány snadno odplavitelné předměty (balíky slámy, skládky dřeva), které by mohly omezit kapacitu výpustných zařízení poldru,
- ✓ zajistí dodržování osevního postupu a agrotechnických zásahů, které budou minimalizovat škody na pozemku v případě rozlivu.

Cena jednorázové náhrady za věcné břemeno - služebnost rozlivu **10,- Kč / m<sup>2</sup>**

**Odhad nákladů na náhrady za věcné břemeno 7 mil. Kč**

Neprodleně po veřejném projednání stavby byly zahájeny externí geodetickou firmou vlastní geodetické práce a v srpnu 2015 byli vlastníci všech dotčených pozemků a staveb přizváni k převzetí vytýčených hranic trvalých záborů pozemků a hranic zátopu poldru při  $Q_{100}$ .

Všechny vytýčené hranice byly protokolárně projednány s vlastníky dotčených pozemků, vždy za účasti zástupce investora. Výsledkem této práce jsou geometrické plány pro rozdělení pozemků, které byly v průběhu územního řízení doplněny k žádosti o vydání rozhodnutí o umístění stavby.

Geometric Plan pro		Project name: ... No. ...		Drawing title: ...	
Scale: 1:100		Date: ...		Sheet number: ...	
Author: ...		Reviewer: ...		Approval: ...	
Title: ...		Subject: ...		Location: ...	
Object: ...		Material: ...		Quantity: ...	
Remarks: ...		Notes: ...		Comments: ...	
Signature: ...		Signature: ...		Signature: ...	
Stamp: ...		Stamp: ...		Stamp: ...	

No. of pages: 10 (101, 1700, 1701, 1702, 1703, 1704, 1705) <b>GEOMETRICKY PLAN</b> 001 multiple pictures		Description: <b>Fig. 1.0000 (1704)</b> 1704 - 1705 - 1706 - 1707 - 1708 - 1709 - 1710 - 1711 - 1712 - 1713 - 1714 - 1715 - 1716 - 1717 - 1718 - 1719 - 1720 - 1721 - 1722 - 1723 - 1724 - 1725 - 1726 - 1727 - 1728 - 1729 - 1730 - 1731 - 1732 - 1733 - 1734 - 1735 - 1736 - 1737 - 1738 - 1739 - 1740 - 1741 - 1742 - 1743 - 1744 - 1745 - 1746 - 1747 - 1748 - 1749 - 1750 - 1751 - 1752 - 1753 - 1754 - 1755 - 1756 - 1757 - 1758 - 1759 - 1760 - 1761 - 1762 - 1763 - 1764 - 1765 - 1766 - 1767 - 1768 - 1769 - 1770 - 1771 - 1772 - 1773 - 1774 - 1775 - 1776 - 1777 - 1778 - 1779 - 1780 - 1781 - 1782 - 1783 - 1784 - 1785 - 1786 - 1787 - 1788 - 1789 - 1790 - 1791 - 1792 - 1793 - 1794 - 1795 - 1796 - 1797 - 1798 - 1799 - 1800 - 1801 - 1802 - 1803 - 1804 - 1805 - 1806 - 1807 - 1808 - 1809 - 1810 - 1811 - 1812 - 1813 - 1814 - 1815 - 1816 - 1817 - 1818 - 1819 - 1820 - 1821 - 1822 - 1823 - 1824 - 1825 - 1826 - 1827 - 1828 - 1829 - 1830 - 1831 - 1832 - 1833 - 1834 - 1835 - 1836 - 1837 - 1838 - 1839 - 1840 - 1841 - 1842 - 1843 - 1844 - 1845 - 1846 - 1847 - 1848 - 1849 - 1850 - 1851 - 1852 - 1853 - 1854 - 1855 - 1856 - 1857 - 1858 - 1859 - 1860 - 1861 - 1862 - 1863 - 1864 - 1865 - 1866 - 1867 - 1868 - 1869 - 1870 - 1871 - 1872 - 1873 - 1874 - 1875 - 1876 - 1877 - 1878 - 1879 - 1880 - 1881 - 1882 - 1883 - 1884 - 1885 - 1886 - 1887 - 1888 - 1889 - 1890 - 1891 - 1892 - 1893 - 1894 - 1895 - 1896 - 1897 - 1898 - 1899 - 1900 - 1901 - 1902 - 1903 - 1904 - 1905 - 1906 - 1907 - 1908 - 1909 - 1910 - 1911 - 1912 - 1913 - 1914 - 1915 - 1916 - 1917 - 1918 - 1919 - 1920 - 1921 - 1922 - 1923 - 1924 - 1925 - 1926 - 1927 - 1928 - 1929 - 1930 - 1931 - 1932 - 1933 - 1934 - 1935 - 1936 - 1937 - 1938 - 1939 - 1940 - 1941 - 1942 - 1943 - 1944 - 1945 - 1946 - 1947 - 1948 - 1949 - 1950 - 1951 - 1952 - 1953 - 1954 - 1955 - 1956 - 1957 - 1958 - 1959 - 1960 - 1961 - 1962 - 1963 - 1964 - 1965 - 1966 - 1967 - 1968 - 1969 - 1970 - 1971 - 1972 - 1973 - 1974 - 1975 - 1976 - 1977 - 1978 - 1979 - 1980 - 1981 - 1982 - 1983 - 1984 - 1985 - 1986 - 1987 - 1988 - 1989 - 1990 - 1991 - 1992 - 1993 - 1994 - 1995 - 1996 - 1997 - 1998 - 1999 - 2000 - 2001 - 2002 - 2003 - 2004 - 2005 - 2006 - 2007 - 2008 - 2009 - 2010 - 2011 - 2012 - 2013 - 2014 - 2015 - 2016 - 2017 - 2018 - 2019 - 2020 - 2021 - 2022 - 2023 - 2024 - 2025 - 2026 - 2027 - 2028 - 2029 - 2030 - 2031 - 2032 - 2033 - 2034 - 2035 - 2036 - 2037 - 2038 - 2039 - 2040 - 2041 - 2042 - 2043 - 2044 - 2045 - 2046 - 2047 - 2048 - 2049 - 2050 - 2051 - 2052 - 2053 - 2054 - 2055 - 2056 - 2057 - 2058 - 2059 - 2060 - 2061 - 2062 - 2063 - 2064 - 2065 - 2066 - 2067 - 2068 - 2069 - 2070 - 2071 - 2072 - 2073 - 2074 - 2075 - 2076 - 2077 - 2078 - 2079 - 2080 - 2081 - 2082 - 2083 - 2084 - 2085 - 2086 - 2087 - 2088 - 2089 - 2090 - 2091 - 2092 - 2093 - 2094 - 2095 - 2096 - 2097 - 2098 - 2099 - 2100 - 2101 - 2102 - 2103 - 2104 - 2105 - 2106 - 2107 - 2108 - 2109 - 2110 - 2111 - 2112 - 2113 - 2114 - 2115 - 2116 - 2117 - 2118 - 2119 - 2120 - 2121 - 2122 - 2123 - 2124 - 2125 - 2126 - 2127 - 2128 - 2129 - 2130 - 2131 - 2132 - 2133 - 2134 - 2135 - 2136 - 2137 - 2138 - 2139 - 2140 - 2141 - 2142 - 2143 - 2144 - 2145 - 2146 - 2147 - 2148 - 2149 - 2150 - 2151 - 2152 - 2153 - 2154 - 2155 - 2156 - 2157 - 2158 - 2159 - 2160 - 2161 - 2162 - 2163 - 2164 - 2165 - 2166 - 2167 - 2168 - 2169 - 2170 - 2171 - 2172 - 2173 - 2174 - 2175 - 2176 - 2177 - 2178 - 2179 - 2180 - 2181 - 2182 - 2183 - 2184 - 2185 - 2186 - 2187 - 2188 - 2189 - 2190 - 2191 - 2192 - 2193 - 2194 - 2195 - 2196 - 2197 - 2198 - 2199 - 2200 - 2201 - 2202 - 2203 - 2204 - 2205 - 2206 - 2207 - 2208 - 2209 - 2210 - 2211 - 2212 - 2213 - 2214 - 2215 - 2216 - 2217 - 2218 - 2219 - 2220 - 2221 - 2222 - 2223 - 2224 - 2225 - 2226 - 2227 - 2228 - 2229 - 2230 - 2231 - 2232 - 2233 - 2234 - 2235 - 2236 - 2237 - 2238 - 2239 - 2240 - 2241 - 2242 - 2243 - 2244 - 2245 - 2246 - 2247 - 2248 - 2249 - 2250 - 2251 - 2252 - 2253 - 2254 - 2255 - 2256 - 2257 - 2258 - 2259 - 2260 - 2261 - 2262 - 2263 - 2264 - 2265 - 2266 - 2267 - 2268 - 2269 - 2270 - 2271 - 2272 - 2273 - 2274 - 2275 - 2276 - 2277 - 2278 - 2279 - 2280 - 2281 - 2282 - 2283 - 2284 - 2285 - 2286 - 2287 - 2288 - 2289 - 2290 - 2291 - 2292 - 2293 - 2294 - 2295 - 2296 - 2297 - 2298 - 2299 - 2300 - 2301 - 2302 - 2303 - 2304 - 2305 - 2306 - 2307 - 2308 - 2309 - 2310 - 2311 - 2312 - 2313 - 2314 - 2315 - 2316 - 2317 - 2318 - 2319 - 2320 - 2321 - 2322 - 2323 - 2324 - 2325 - 2326 - 2327 - 2328 - 2329 - 2330 - 2331 - 2332 - 2333 - 2334 - 2335 - 2336 - 2337 - 2338 - 2339 - 2340 - 2341 - 2342 - 2343 - 2344 - 2345 - 2346 - 2347 - 2348 - 2349 - 2350 - 2351 - 2352 - 2353 - 2354 - 2355 - 2356 - 2357 - 2358 - 2359 - 2360 - 2361 - 2362 - 2363 - 236	
---	--	---	--

[illegible]

# Příprava výstavby suché retenční nádrže v Kutříně



- ✓ **květen 2015** - podána na stavební úřad ve Skutči žádost o vydání územního rozhodnutí o umístění stavby
- ✓ **červenec 2015** - žádost doplněna závazným stanoviskem – souhlasem k trvalému a dočasnému odnětí zemědělské půdy ze zemědělského půdního fondu (ZPF),
- ✓ **srpen 2015** - veřejnou vyhláškou oznámeno zahájení územního řízení, upuštěno od ústního jednání a místního šetření,
- ✓ **září 2015** - účastníci řízení mohli své námitky podat ve lhůtě do **16.9.2015**,
- ✓ **říjen 2015** – vyhodnocení podané námitky vlastníků pozemků určených k zastavění hrází,
- ✓ **listopad 2015** – vydáno rozhodnutí o umístění stavby,
- ✓ **prosinec 2015** - nabytí právní moci rozhodnutí o umístění stavby,
- ✓ **2016** - na podkladě geometrických plánů budou vypracovány příslušné znalecké posudky určující výkupní ceny a budou zahájeny individuální jednání s jednotlivými vlastníky a spoluvlastníky pozemků či staveb dotčených výstavbou suché retenční nádrže a uzavření příslušných smluvních vztahů.

# Příprava výstavby suché retenční nádrže v Kutříně



Postup přípravy a způsob majetkoprávního řešení zvolený u stavby protipovodňové ochrany „Krounka, Kutřín výstavba poldru“ je státním podnikem Povodí Labe v současné době uplatněn i v přípravě dalších veřejně prospěšných staveb zařazených do programu „Podpora prevence před povodněmi III.“

**Dědina, Mělčany**, výstavba suché retenční nádrže

**Librantický potok, Bukovina**, výstavba suché retenční nádrže

**Višňová, Víška**, výstavba suché nádrže na Krčelském potoce

**Mrlina, Mlýnec**, výstavba suché retenční nádrže

**Výstavba suché retenční nádrže Žireč**



**Děkuji Vám za pozornost**

Ing. Miloš Havel  
Povodí Labe, státní podnik  
email: [havelm@pla.cz](mailto:havelm@pla.cz)